



# 国内认证及须知



“S”标准·新生活  
Standard for Life

[www.waltek.com.cn](http://www.waltek.com.cn)



## 首卷语 Preamble

沃特测试是具有多年产品检测经验的专业第三方检测机构，实验室严格按ISO/IEC17025的要求建立，并取得中国合格评定国家认可委员会(CNAS)认可资质、质量技术监督局实验室资质认定(CMA)的资质、国际电工委员会(IECEE)的CB测试实验室资质(CBTL)以及国家质检总局进出口商品检验鉴定业务(AQSIQ)许可资质。同时，公司还是香港机电工程署EMSD认可核证团体、美国联邦通讯委员会FCC认可实验室、美国消费品安全委员会CPSC认可实验室、美国能源之星Energy Star认可实验室、美国加州能效CEC注册认可实验室，美国A2LA以及NVLAP认可实验室，加拿大工业部IC认可实验室，ELI全球高效照明产品认证认可实验室，是UL、Intertek(ETL-SEMKO)、CSA、TÜV Rheinland、TÜV SÜD等国际权威认证机构的战略合作伙伴和数据认可实验室。

公司是中国第三方检测与检验服务的领先机构，其总部位于深圳、在佛山、东莞、中山、苏州、宁波和香港等地分别设立分支机构，拥有产品安全，EMC电磁兼容，性能和能效，化学测试四大领域的测试能力，作为专业性，综合性，公正性的国际化检测机构，我们秉承科学严谨的工作态度，肩负着中国第三方检测行业发展的重任，诚意的协助每一个客户使其产品达到不断更新的国际标准而不懈努力。

咨询、预检、辅导、认证的一站式服务，认证周期短！CNAS、CMA资质范围广，预检准确，有效避免认证规程不符合结果出现！工程技术团队经验丰富，协助寻求适用的整改方案，规避认证壁垒和误区！与各发证机构及实验室合作关系密切，反应快速，资讯精准，服务全方位！

## 国内认证/检测及报告/技术服务

### 国内认证

CCC产品认证	自愿性标志认证
中国能效	中国RoHS
食品接触材料	节能、节水认证
涉水批件	安全生产许可证
软件评估	SRRC

### 检测及报告

电商平台准入质检报告	确认检验报告
非金属确认检验报告	委托检测报告
抽检复查检测	电磁兼容检测

### 技术服务

行业资讯及技术培训	工厂检查辅导
-----------	--------

# 产品认证的一般操作流程

## 一、咨询

您可以以电话、传真、电子邮件等任一方式，向我们提出初步的申请意向(如:哪几类产品、申请何种认证、具体的型号及规格、产品样本及描述等)。

我们将根据您所提供的大致情况,给您做出最佳的认证方案,提出测试前的文件、图纸等资料及样品要求,并初步估算相关的费用和认证周期。同时,我们会向您提供《申请书》、《代理授权通知书》等文件以备填写。

## 二、申请

请您将签字盖章的《申请书》、《代理授权通知书》返回我司,并按要求准备相关的资料;

我们将在收到上述的文件及资料后,正式受理申请并确立项目号,同时拟定《认证代理委托协议》(双方缔结的认证业务条约,以明确相互的责任及义务,一式两份)。

## 三、签约

请您将签字盖章的上述《协议》返回我司,并按《协议》条款支付相关费用;

我们将在收到签字盖章的《协议》和有关付款凭证后,安排内部服务项目开案;

## 四、立项

认证委托项目开案后,我们将指定国内业务工程部的工程师负责此项目,工程师会及时反馈产品认证的进展情况,并通知您所需协助提供的项目资料清单,以及认证机构要求签署的一系列文件(如认证所需的申请表、ODM/OEM协议、产品一致性申明、产品技术资料、产品说明书、工厂调查表等)。需要您按要求准备好样品、文件资料、并送交我们的工作人员。

## 五、技术支持

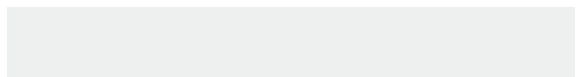
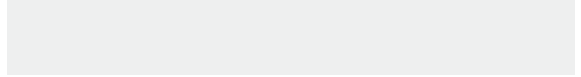
为了确保产品认证工作的顺利开展,我们的国内业务工程部会在立项后安排专业的专业工程师与您对接,向您讲解与您的产品相关的标准及安全要求;安排摸底测试和结构预检;如果测试出现不合格项,我们工程师将免费配合您一起研讨可行性的最佳整改方案;以避免因前期的产品缺陷导致影响认证周期及增加额外检测费用,更重要的是可避免后期的改模风险。

## 六、工厂检查辅导(适用时)

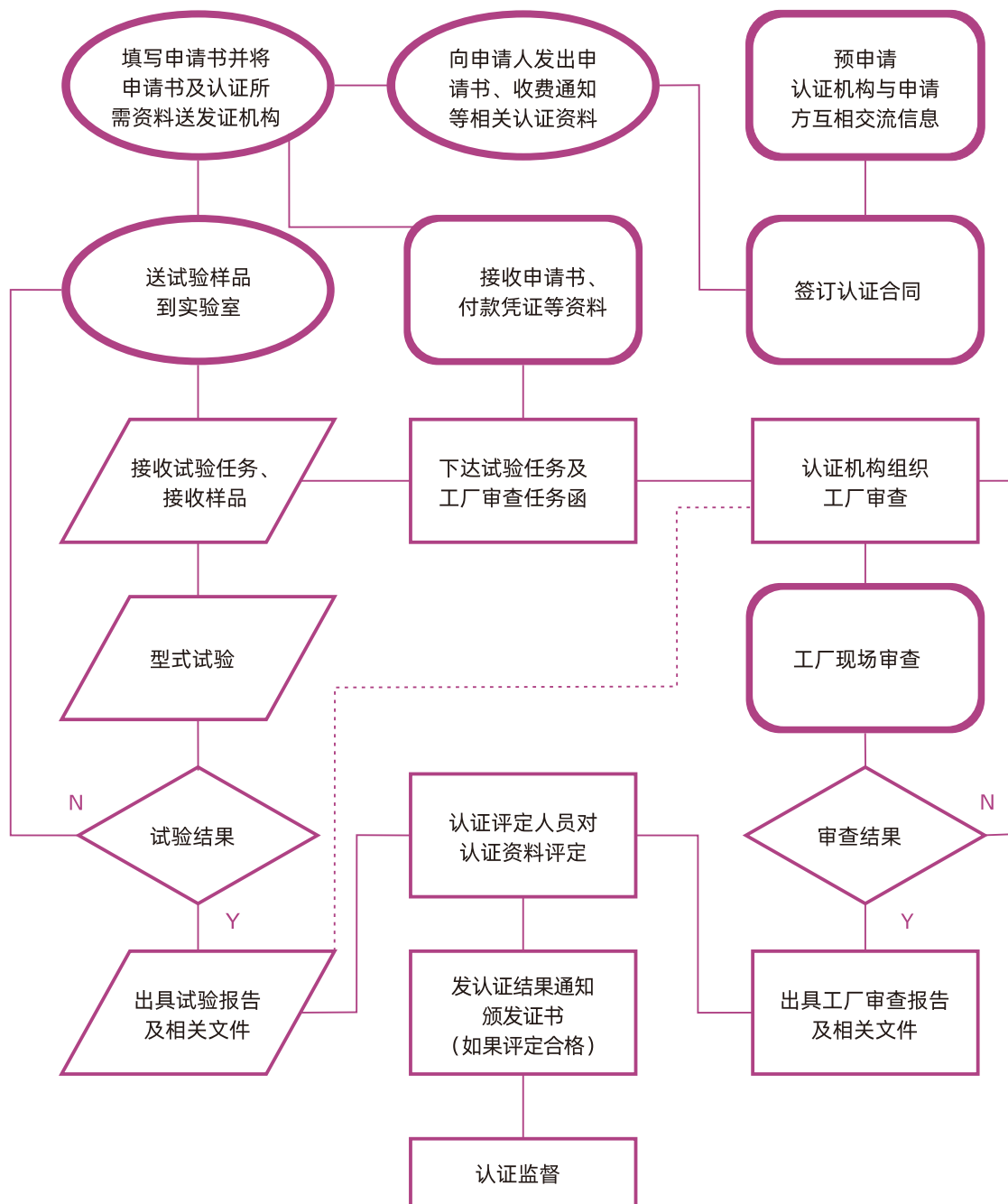
型式试验完成后,我们的验厂辅导老师将根据贵司的实际情况,实施专业的工厂检查准备培训,并提供全面的资料准备指导和协同工作,正式工厂检查前预审等,以提高贵企业的质量保证能力,确保工厂检查顺利完成并快速完成产品认证工作。

## 七、附加服务

在认证结束后,我们可以根据您的不同的需求提供一系列的附加服务,如:标志购买、代付费用、更换修改页、申请变更、证书到期续证、证书恢复、确认检验报告、工厂监督检查辅导、不定期推送国内认证最新资讯等。



## 强制性及自愿性认证流程



- 共同完成
- 表示认证结构完成
- 表示由沃特完成
- ▱ 表示由实验室完成

## CCC强制性认证

CCC认证就是中国强制性产品认证制度,英文名称China Compulsory Certification。

“3C”认证从2002年8月1日起全面实施至今,被列入《实施强制性产品认证的产品目录》中的产品有21个类别161种产品:

一、电线电缆(4种)

二、电路开关及保护或连接用电器装置装(6种)

三、低压电器(9种)

四、小功率电动机(1种)

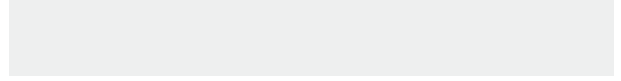
五、电动工具(16种)

- 5.1.电钻(含冲击电钻)
- 5.2.电动螺丝刀和冲击扳手
- 5.3.电动砂轮机
- 5.4.砂光机
- 5.5.圆锯
- 5.6.电锤(含电镐)
- 5.7.不易燃液体电喷枪
- 5.8.电剪刀(含双刃电剪刀、电冲剪)
- 5.9.攻丝机
- 5.10.往复锯(含曲线锯、刀锯)
- 5.11.插入式混凝土振动器
- 5.12.电链锯
- 5.13.电刨
- 5.14.电动修枝剪和电动草剪
- 5.15.电木铣和修边机
- 5.16.电动石材切割机

六、电焊机(15种)

七、家用和类似用途设备(19种)

- 7.1.家用电冰箱和食品冷冻箱
- 7.2.电风扇
- 7.3.空调器
- 7.4.电动机—压缩机
- 7.5.家用电动洗衣机
- 7.6.电热水器
- 7.7.室内加热器
- 7.8.真空吸尘器
- 7.9.皮肤和毛发护理器具
- 7.10.电熨斗
- 7.11.电磁灶



7.12.电烤箱（便携式烤架、面包片烘烤器及类似烹调器具）

7.13.电动食品加工器具（食品加工机（厨房机械））

7.14.微波炉

7.15.电灶、灶台、烤炉和类似器具

（驻立式电烤箱、固定式烤架及类似烹调器具）

7.16.吸油烟机

7.17.液体加热器和冷热饮水机

7.18.电饭锅

7.19.电热毯、电热垫及类似柔性发热器具

#### 八、音视频设备类（12种）

（不包括广播级音响设备和汽车音响设备）

#### 九、信息技术设备（11种）

#### 十、照明设备（2种）（不包括电压低于36V的照明设备）

10.1.灯具

10.2.镇流器

#### 十一、机动车辆及安全附件（17种）

#### 十二、机动车辆轮胎（3种）

#### 十三、安全玻璃（共3种）

#### 十四、农机产品（2种）

#### 十五、电信终端设备（9种）

#### 十六、消防产品（16种）

#### 十七、安全技术防范产品（5种）

#### 十八、无线局域网产品（1种）

#### 十九、装饰装修材料(3种)

#### 二十、玩具（6种）

#### 二十一、机动车儿童乘员用约束系统（1种）



## 强制性产品CCC认证标志

CCC标志的使用方法：

一、获证企业可自行印刷CCC标志，但须符合以下规格要求

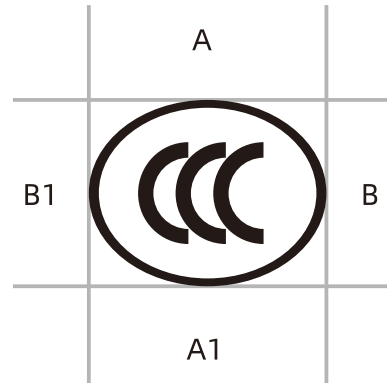
### 1、认证标志的规格

CCC标志分为标准规格CCC标志和非标准规格 CCC 标志。CCC标志椭圆形长短轴外直径比例为 8:6.3，具体图形比例如右图所示。

### 2、CCC标志的颜色：

统一印制的标准规格 CCC 标志的颜色为白色底板、黑色图案。如采用印刷、模压、模制、丝印、喷漆、蚀刻、雕刻、烙印、打戳等方式 (以上各种方式在以下简称印刷/模压)在产品或产品铭牌上加施 CCC标志，其底板和图案颜色可根据产品外观或铭牌总体设计情况合理选用。

二、获证企业可向各指定认证机构申请购买标准规格的CCC标志进行使用。

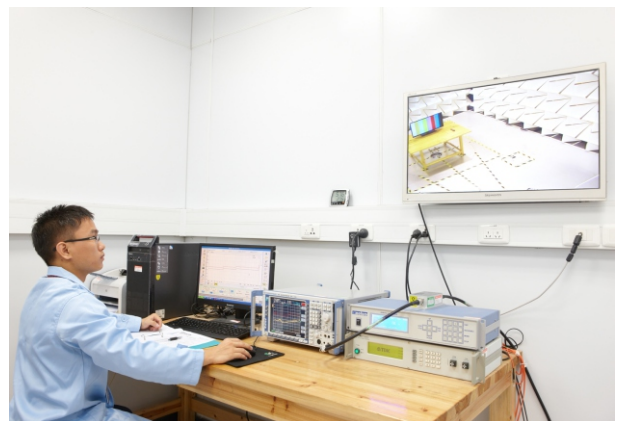


名称	A	A1	B	B1
比例值	8	7.5	6.3	5.8

## 自愿性认证

自愿性标志认证是针对未列入 "CCC"目录的产品开展的认证业务,如由中国质量认证中心所实施的 CQC标准认证,以加施CQC标志的方式表明产品符合相关的质量、安全、性能、电磁兼容等认证要求，认证范围涉及机械设备、电力设备、电器、电子产品、纺织品、建材等500多种产品。

自愿性认证标志认证重点关注安全、电磁兼容、性能、有害物质限量(RoHS)等直接反映产品质量和影响消费者人身和财产安全的指标,旨在维护消费者利益,促进提高产品质量,增强国内企业的国际竞争力。





## 常见问题解答

问题	解答										
常见认证模式有几种？	以下两种： 1、型式试验+初始工厂检查+获证后监督；适用于常见产品类别，如：家用电器、小功率电动机、照明电器、电线电缆等； 2、型式试验+获证后监督；适用于常见产品类别，如：音视频设备、信息技术设备等。										
工厂检查结论的生产企业分类将对企业带来何种影响？	不同的生产企业分类如下： <table border="1"> <thead> <tr> <th>企业类别</th> <th>获证后监督频次和内容</th> </tr> </thead> <tbody> <tr> <td>A类企业</td> <td>不少于2年1次；获证后跟踪检查；</td> </tr> <tr> <td>B类企业</td> <td>不少于每年1次；获证后跟踪检查；</td> </tr> <tr> <td>C类企业</td> <td>不少于每年1次；获证后跟踪检查；必要时，生产现场抽取样品检测或者检查，或者市场抽样检测或者检查</td> </tr> <tr> <td>D类企业</td> <td>不少于每年2次；获证后跟踪检查；必要时，生产现场抽取样品检测或者检查，或者市场抽样检测或者检查</td> </tr> </tbody> </table>	企业类别	获证后监督频次和内容	A类企业	不少于2年1次；获证后跟踪检查；	B类企业	不少于每年1次；获证后跟踪检查；	C类企业	不少于每年1次；获证后跟踪检查；必要时，生产现场抽取样品检测或者检查，或者市场抽样检测或者检查	D类企业	不少于每年2次；获证后跟踪检查；必要时，生产现场抽取样品检测或者检查，或者市场抽样检测或者检查
企业类别	获证后监督频次和内容										
A类企业	不少于2年1次；获证后跟踪检查；										
B类企业	不少于每年1次；获证后跟踪检查；										
C类企业	不少于每年1次；获证后跟踪检查；必要时，生产现场抽取样品检测或者检查，或者市场抽样检测或者检查										
D类企业	不少于每年2次；获证后跟踪检查；必要时，生产现场抽取样品检测或者检查，或者市场抽样检测或者检查										
有哪些因素会导致工厂检查出现不合格结论？	1、企业经营范围未涵括申请产品； 2、企业生产资源缺少（设备条件、技术能力、质量管理体系等）未能满足生产要求； 3、现场指定试验不合格； 4、产品的一致性缺陷； 5、滥用认证标识。										
工厂检查所需的质量、体系资料如何准备,验厂过程是否很麻烦？	沃特检测有专业的工厂检查辅导团队,协同企业一起从零到有、由有到全,建立符合CCC工厂检查要求的质量管理体系,并对相关质量管理相关人员进行系统的专业培训服务,帮助企业提高软实力；										
证书有效周期是多长？	在不考虑因标准版本变更所带来的影响的前提下，强制性证书有效期为5年；自愿性证书有效期为3年。										
京东、天猫、苏宁等平台准入,需要提供什么样的检测报告,沃特能起到什么样的作用？	平台销售准入,被列入强制性认证要求范畴的产品,要求提供有效的产品CCC证书,不在强制性认证要求范畴内的产品,需提供产品有效的自愿性认证证书或由资质实验室出具的CC(CNAS+CMA)的检测报告(一年以内);沃特检测已获得家用电器、照明电器、音视频设备、信息技术设备、电动工具、箱包及中国RoHS等的CNAS(CNAS L6478)和CMA(2017192275Z)资质,可为您的产品平台销售准入提供快捷、标准、规范的CC检测报告。										
什么是确认检验,他需要找哪些部门去做？	确认检验是为验证认证产品是否持续符合认证依据标准所进行的抽样检验; 确认检验是当工厂不具备检测能力时,委托第三方有CNAS资质的实验室检测并出具有效的检测报告即可, 确认检验需严格按照相关规则文件的频次和条款要求进行。										
在何种情况下需要进行变更申请？	当获证产品或企业发生以下情况的变更时，均需进行变更申请。 1.商标更改； 2.由于产品命名方法的变化引起的获证产品名称、型号更改； 3.产品型号更改、内部结构不变（经判断不涉及安全和电磁兼容问题）； 4.在证书上增加同种产品其它型号； 5.在证书上减少同种产品其它型号； 6.生产厂名称更改，地址不变，生产厂没有搬迁； 7.生产厂名称更改，地址名称变化，生产厂没有搬迁； 8.生产厂名称不变，地址名称更改，生产厂没有搬迁； 9.生产厂搬迁； 10.原认证委托人的名称和/或地址更改； 11.原生产者（制造商）的名称和/或地址更改； 12.产品认证所依据的国家标准、技术规则或者认证实施细则发生了变化； 13.明显影响产品的设计和规格发生了变化，如电器安全结构变更或获证产品的关键件更换； 14.增加/减少适用性一致的关键件供应商或关键件供应商名称变更； 15.生产企业的质量体系发生变化（例如所有权、组织机构或管理者发生了变化）； 16.其他机构换证申请； 17.到期换证。										
3C认证证书到期申请换证注意哪些事项？	(1) 3C证书持有人如果需要延续3C认证证书法律有效性必须在3C证书有效期至到期前3个自然月(60个工作日)前办理3C证书到期换证申请。 (2) 原3C证书上缴,换发新3C认证证书,如原3C证书已经遗失可以在《3C证书换证-到期换证申请表》(其它补充说明)栏填写申请,并联系我处。 (3) 申请3C证书换证数量在2张以上可以附页,同一生产厂同类产品可以填写在一张申请书上。按原证书份数进行收费。										
产品认证过程,企业需要提供哪些资料？	不同认证申请类型,所需提供的资料不同,参考如下,具体文件要求在项目开展过程,我们的专业服务对接同事将会罗列文件资料清单给您对照提供。										

## 各项目需要提供的资料

全新项目认证申请资料	<ul style="list-style-type: none"> <li>(1) 申请书;</li> <li>(2) 营业执照及组织机构代码证(彩色);</li> <li>(3) 中文使用说明书;</li> <li>(4) 中文铭牌和警告标记;</li> <li>(5) ODM/OEM协议及ODM/OEM方的营业执照; (适用时)</li> <li>(6) 同一申请单元内多个型号产品之间的差异说明;</li> <li>(7) 工厂调查表。</li> </ul>
全新项目工程资料	<ul style="list-style-type: none"> <li>(1) 电气原理图;</li> <li>(2) 关键元器件清单;</li> <li>(3) 中文使用说明书;</li> <li>(4) 中文铭牌和警告标记;</li> </ul>
变更项目资料	<ul style="list-style-type: none"> <li>(1) 申请书;</li> <li>(2) 营业执照及组织机构代码证(彩色);</li> <li>(3) 中文使用说明书;和中文铭牌和警告标记;</li> <li>(4) 原最新报告、证书(号);</li> <li>(5) 变更内容描述;</li> <li>(6) 同一申请单元内多个型号产品之间的差异说明;</li> </ul>
派生资料	<ul style="list-style-type: none"> <li>(1) 申请书;</li> <li>(2) 原持证人营业执照及组织机构代码证(彩色);</li> <li>(3) 原证书、报告;</li> <li>(4) OEM/ODM 持证方营业执照及组织机构代码证(彩色);</li> <li>(5) OEM/ODM协议,型号对照列表,一致性承诺书;</li> <li>(6) OEM/ODM中文使用说明书;</li> <li>(7) OEM/ODM中文铭牌和警告标记;</li> </ul>
验厂辅导项目资料	<ul style="list-style-type: none"> <li>(1) 申请书;</li> <li>(2) 型式试验报告/产品描述报告;</li> <li>(3) 产品铭牌和说明书;</li> <li>(4) 生产工厂营业执照;</li> <li>(5) 上一年的工厂检查不符合项(适用时)。</li> </ul>



## 选择沃特您将得到如下优质服务

### 我们是代理

- \* 提供认证综合评估及专业的方案,以避免认证成本浪费,有效缩短认证周期;
- \* 庞大的工程师团队,一对一为您提供专业的"心"服务;
- \* 良好的机构合作关系,免除您与机构间繁复的项目沟通成本,省时省事省心;
- \* 经验丰富的验厂辅导团队,确保高时效的工厂检查工作实施;
- \* 提供认证更新资讯信息,年审预审通知及确认报告处理等后续维护。



中国认可  
国际互认  
检测  
TESTING  
CNAS L6478

### 我们不是纯代理

- (1) 提供开模前免费的结构评估;
- (2) 提供关键元器件的合格供应商推荐;
- (3) 提供全面的产品预检,免费提供专业的整改方案;
- (4) 避免重测费的产生,价格一步到位,无后顾之忧;
- (5) 拥有大型的CNAS+CMA资质齐全实验室,具有出具电商平台准入许可要求的CC质检报告,确保您的产品顺畅流通;  
高规格的EMC实验室,提供24小时不间断租场服务,为防电磁兼容市场抽查之措手不及保驾护航;
- (6) 沃特可出具国家认可的中国ROHS及中国食品级测试报告。
- (7) 沃特可出具国家认可的年审确认检验报告,为年度监督检查提供一站式服务。



## 无线电发射设备型号核准证

根据《中华人民共和国无线电管理条例》的规定,在中华人民共和国境内研制、生产、进口、销售、使用无线电发射设备,均应当遵守《无线电管理条例》,相应设备应申请无线电发射设备型号核准。

### 公网移动通信设备(手机和终端)

名称	频率范围	功率
GSM	Band 8:885MHz~915MHz/ Band 3:1710MHz~1785MHz	33dBm±2dB/30dBm±2dB
	Band 8:890MHz~915MHz/ Band 3:1710MHz~1785MHz	
CDMA 1X	Band 5:824~849MHz	23dBm ~ 30dBm
CDMA2000	Band 5:824~849MHz	23dBm ~ 30dBm
WCDMA	Band 1:1920~1980MHz	24dBm+1/-3dB
	Band 8:909~915MHz	
TD-SCDMA	Band 39:1880MHz~1920MHz	24dBm+1/-3dB
	Band 34:2010MHz~2025MHz	
TD-LTE	Band 38:2570~2620MHz Band 39:1880~1920MHz Band 40:2300~2400MHz Band 41:2635~2655MHz Band 41:2500~2690MHz Band 41:2555~2655MHz	23dBm±2.7dB
LTE-FDD	Band 1:1920~1940MHz Band 1:1920~1935MHz Band 1:1955~1965MHz Band 1:1940~1965MHz Band 3:1750~1765MHz Band 3:1765~1780MHz Band 3:1735~1765MHz Band 3:1735~1750MHz Band 5:825~835MHz Band 8:909~915MHz	23dBm±2.7dB

## 广播电视设备

名称	频率范围
调频广播发射机	87-108MHz
中波调幅广播发射机	531-1620kHz
模拟电视发射机	48.5-72.5MHz 76-84MHz 167-223MHz 470-566MHz 606-806MHz
数字电视发射机	470-566MHz 606-806MHz
调频频段数字音频广播发射机	87-108MHz

## 无线接入设备

名称	频率范围	功率
400MHz无线接入系统基站	406.5 - 409.5 MHz	≤43dBm
400MHz无线接入系统终端	406.5 - 409.5 MHz	≤33dBm
1800MHz无线接入系统基站	1.785 - 1.805 GHz	≤33dBm/MHz
1800MHz无线接入系统终端	1.785 - 1.805 GHz	≤23dBm/MHz
3.5GHz无线接入系统中心站	3.5 - 3.53 GHz	TDMA系统:≤35dBm DS-CDMA系统:≤43dBm (当信道间隔≥10MHz时,为46dBm) FH-CDMA系统:≤35dBm
3.5GHz无线接入系统远端站	3.4 - 3.43 GHz	TDMA系统:≤35dBm
26.5GHzz无线接入系统中心站	24.507 - 25.515 GHz	/
26.5GHzz无线接入系统远端站	25.757 - 26.765 GHz	/
40-50GHz频段点对点无线接入设备	40.5 - 42.3 GHz 48.4 - 50.2 GHz	端口发射功率≤40dBm EIRP≤80dBm
40-50GHz频段宽带无线接入设备	42.3 - 47.0 GHz 47.2 - 48.4 GHz	端口发射功率≤20dBm EIRP≤36dBm
60GHz无线电发射设备	59 - 64 GHz	端口发射功率≤10dBm 峰值等效全向辐射功率: ≤47dBm 平均等效全向辐射功率≤44dBm
2.4GHz无线局域网设备	2.4 - 2.4835 GHz	天线增益<10dBi:EIRP≤20dBm 天线增益≥10dBi:EIRP≤27dBm
5GHz无线局域网设备	5.15 - 5.35 GHz(必须支持DFS) 5.15 - 5.25 GHz	EIRP≤23dBm
5.8GHz无线局域网设备	5.725 - 5.850 GHz	EIRP≤33dBm
蓝牙BR/EDR	2.4 - 2.4835 GHz	天线增益<10dBi:EIRP≤20dBm 天线增益≥10dBi:EIRP≤27dBm
蓝牙LE	2.4 - 2.4835 GHz	天线增益<10dBi:EIRP≤20dBm 天线增益≥10dBi:EIRP≤27dBm

## 无线接入设备

### 一、申请程序

(一) 申请核准无线电发射设备, 应当提交下列材料:

- (1) 《核准无线电发射设备型号申请表》;
- (2) 申请单位的“企业法人营业执照”复印件, 申请单位的生产能力、技术力量、质量保证体系情况介绍;
- (3) 设备型号技术说明书或技术手册、电路方框图或原理图及使用说明书;
- (4) 设备的彩色照片一套, 照片上要清晰显示出申请单位、设备型号、设备序列号的标牌和设备的结构尺寸;
- (5) 国外申请单位的设备提供国外核准情况的证明文件复印件;
- (6) 经办单位如果是代理申请单位, 需提交《核准无线电发射设备型号委托书》及代理申请单位的“企业法人营业执照”复印件;
- (7) 由无线电管理局认定的检测机构出具的该设备半年以内的型号核准《测试报告》;
- (8) 申请单位或代理申请单位的经办人须持有设备申请单位或代理申请单位出示的本公司员工身份证明及个人有效身份证明的复印件。

(二) 国内申请单位或其委托的代理申请单位向所在省、自治区、直辖市无线电管理机构提出申请。各省、自治区、直辖市无线电管理机构在受理申请之日起 20 个工作日内完成初审。初审不同意的, 将申请资料退回给申请单位。初审同意的, 将申请资料提交给信息产业部无线电管理局。

### 申请所需材料

1. 申请表和委托书,
2. 营业执照副本;
3. 客户的ISO证书或公司简介;
4. 产品的电路图(或方块)和说明书;
5. 产品照片, 沃特协助拍照。

### 受理、核发

受理、审查和决定程序

(一) 信息产业部无线电管理局对收到的申请材料进行审查。申请材料不齐全或者不符合法定形式的, 应当当场或者在 5 个工作日内一次性告知申请人需要补正的材料。申请材料齐全、符合法定形式, 或者申请人按照要求提交全部补正材料的, 应当予以受理, 并书面通知申请人。不予受理的, 应当书面通知申请人。

(二) 信息产业部无线电管理局应当自受理之日起 20 个工作日内作出批准或者不批准型号核准申请的决定。对予以批准的, 核发《无线电发射设备型号核准证》; 对不予批准的, 书面通知申请人并说明理由。

## SRRC认证相关问题解答FAQ

如果申请企业没有ISO质量体系证书可否申请SRRC核准?

答: 若申请单位没有质量体系证书, 请在申请单位的公司介绍里加上关于质量体系的说明内容, 主要包含以下几个要点: 1. 本公司没有取得ISO质量体系证书; 2. 目前产品的质量是如何进行品质管理的, 简单说明; 3. 保证产品质量的一致性。以上内容是包含在公司介绍里而不是单独起草一份文件。这份公司介绍需要盖公司公章并提供正本。

申请型号核准对设备品牌有何规定?

答: 如果企业名称与设备品牌不一致, 则需提供品牌的注册证明复印件或品牌所有者给申请企业的授权书原件。如果企业名称与品牌一致, 则不需提供此文件。

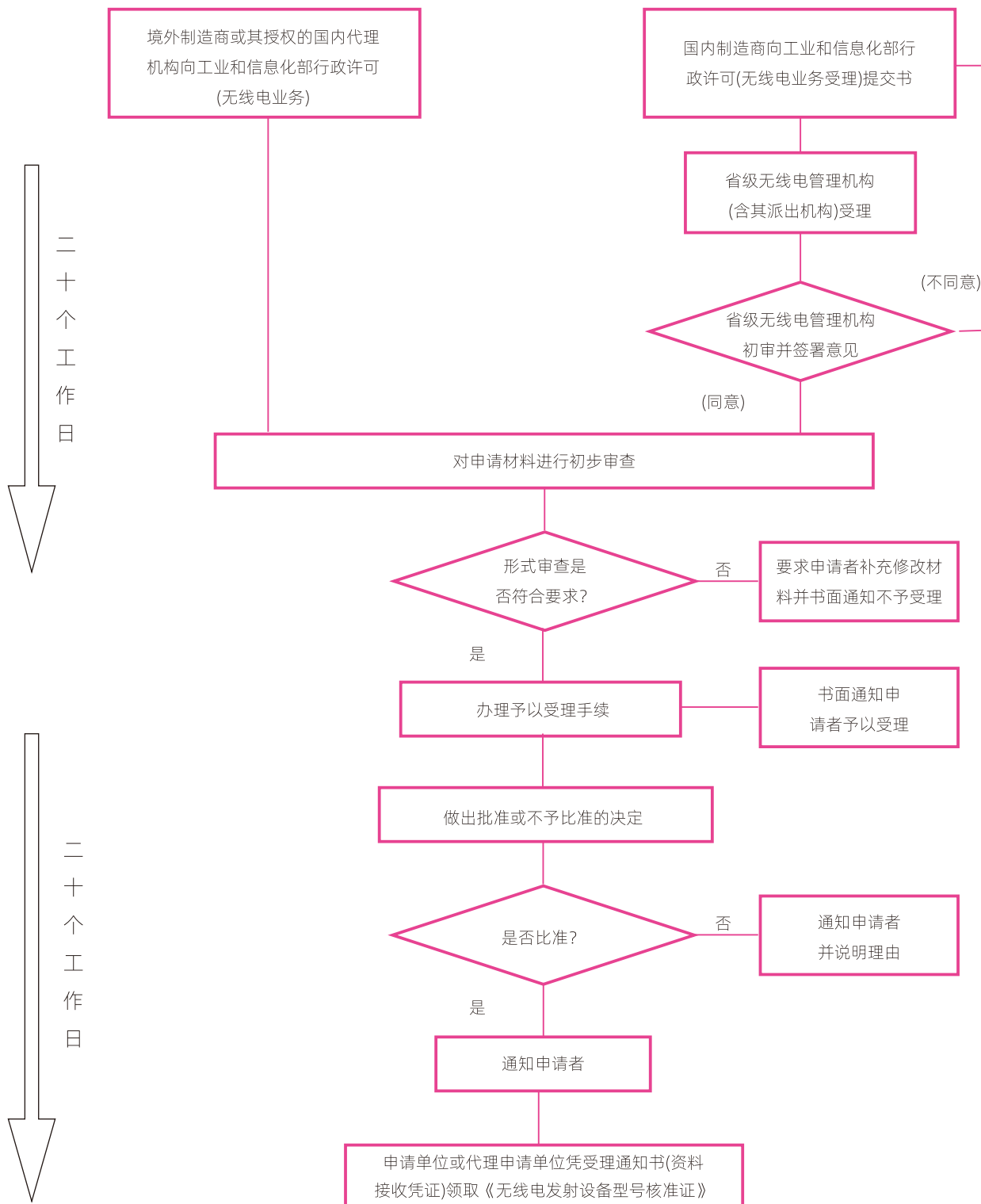
SRRC型号核准对设备天线有何要求?

答: 在型号核准中, 设备天线的问题是经常会遇见的问题, 原则上SRMC对天线的要求是与设备固定在一起的不可拆卸的, 即称为一体的, 因为天线改变后设备的实际发射参数就会改变。但在实际设备中, 许多天线是可更换的, 为此SRMC变通规定, 采用非标准通用接口即可视为天线是一体的, 比如天线采用 SMA 接口会被视为非一体化天线, 不会被测试通过, 但改成R-SMA天线接口即可被SRRC认为等同一体化天线, 测试就会OK。具体问题, 可与我们联系。

完全相同的设备如果同时申请不同品牌或不同型号的SRRC核准, 能否只做一次测试, 只交一次测试费?

答: 不可以, 每个型号都必须单独申请与交费。

## 无线电发射设备认证流程



# 进网许可证

国家对接入公用电信网使用的电信终端设备、无线电通信设备和涉及网间互联的电信设备实行进网许可制度。实行进网许可制度的电信设备必须获得信息产业部颁发的进网许可证;未获得进网许可证的,不得接入公用电信网使用和在国内销售。进网许可证证书包含证书编号、申请单位、生产企业、设备名称、设备型号、产地、备注、证书签发日期、证书有效日期。进网许可证一般有效期为3年。

## 设备目录

电话机	语音设备和信令设备
移动电话	多媒体设备
程控用户交换机/调度机	移动通信设备
集团电话和排队机	局用程控交换机和数字微波通信系统
电话附属终端和电话报警设备	接入网系统设备
传真机	光电通信设备
调制解调器	智能网设备
数据通信设备	同步设备

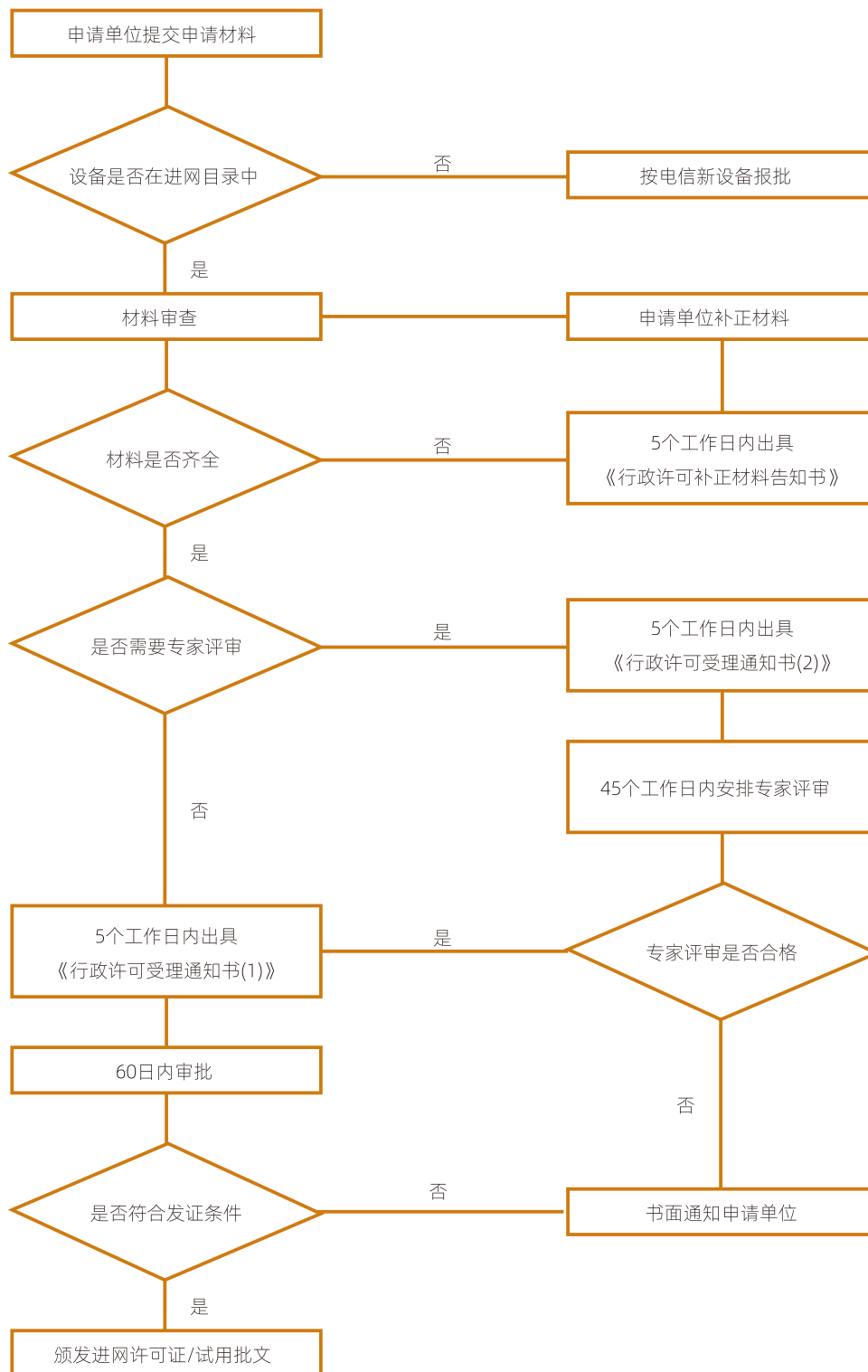
## 企业申请新型号电信设备进网时, 需要提交以下申请材料

序号	申请材料	材料代号	具体内容	备注
1	电信设备进网许可申请表	A	申请表(附表1)	
		B	代理机构委托书(附表2)	境外企业委托境内代理机构办理进网许可证时需提交, 委托境内的办事处或分支机构作为申请单位时不需提交。
		C	委托加工协议书	申请单位与生产企业为不同法人时需提交; 生产企业为境外企业, 采取委托加工方式时需提交生产企业和外协工厂的协议书。
		D	法定代表人签字授权书(附表3)	法定代表人委托代理人对相关文件上签字时需提交
2	企业法人营业执照	E	企业法人营业执照	申请单位、生产企业为不同法人时还需提交生产企业的营业执照; 生产企业为境外企业, 并采取委托加工方式生产时还需提交外协工厂营业执照; 境外企业需提交其在所在国的注册登记证明。
3	申请人情况介绍	F	企业情况介绍	申请单位、生产企业为不同法人时还需提交生产企业的介绍; 生产企业为境外企业, 并采取委托加工方式生产时还需提交外协工厂介绍。
4	质量体系认证证书或者审核报告	G	质量体系认证证书	申请单位、生产企业为不同法人时提交生产企业的证书; 生产企业为境外企业, 并采取委托加工方式生产时提交外协工厂的证书。
		H	质量体系审核报告	未通过质量体系认证的, 需提交。
5	电信设备介绍	I	设备介绍	/
		J	内外观照片	/
		K	使用说明	/
6	检测报告	L	检测报告	无线电发射设备还需提交电磁兼容性(EMC)检测报告; GSM/WCDMA/cdma2000/TD-SCDMA移动电话机还需提交网络兼容性检测报告;
		M	GCF符合性声明(附表4) CDG符合性声明(附表5)	支持GSM/WCDMA/TD-SCDMA的终端设备需提交GCF声明; 支持CDMA/cdma2000的终端设备需提交CDG声明;
7	无线电发射设备型号核准证	N	无线电发射设备型号核准证	无线电发射设备需提交。
8	总体技术方案和试验报告	O	总体技术方案	无线电通信设备、涉及网间互联的设备需提交
		P	试验报告	无线电通信设备、涉及网间互联的设备需提交
		Q	专家评审意见	无线电通信设备、涉及网间互联的设备需提交
9	属于国家有特殊规定的事项	R	公安部门质检机构出具的检验报告	报警类设备需提交。
		S	中华人民共和国自动进口许可证(商务部)	进口移动电话机需提交。
		T	定制协议或定制证明	基础电信运营企业定制的移动终端(含移动电话机)需提交。

注: 本文中所述法人, 是指依法成立、有名称、组织机构的社会组织(例如企业法人)。



## 电信设备进网许可申请流程图



# 国推ROHS

国家统一推行的电子信息产品污染控制自愿性认证,又简称:国推污染控制认证,国推RoHS认证,是为了控制和减少电子信息产品废弃后对环境造成的污染,保护环境和人体健康,推动电子信息产业持续、健康发展,促进低污染电子信息产品的生产和销售,规范、指导并有效监管中华人民共和国境内所开展的电子信息产品污染控制认证活动。2011年8月,国家认监委与工业和信息化部发布《国推污染控制认证目录》,同期,国家认监委发布《国家统一推行的电子信息产品污染控制自愿性认证实施规则》。该认证的目的在于减少或消除电子信息产品中的铅、汞、镉、六价铬、多溴联苯和多溴联苯醚共6项物质。认证适用于整机、组件、部件及元器件、材料等产品。

国推污染控制认证是指由企业自愿申请,通过认证机构证明相关电子信息产品符合相关污染控制标准和技术规范,由国家推行,统一规范管理的认证活动。其目的是为控制和减少电子信息产品废弃后对环境造成的污染,促进生产和销售低污染电子信息产品,保护环境和人体健康。国推污染控制认证制度采用统一的产品目录、统一的认证技术规范、认证规则和合格评定程序、统一的标志的原则。

## 认证范围

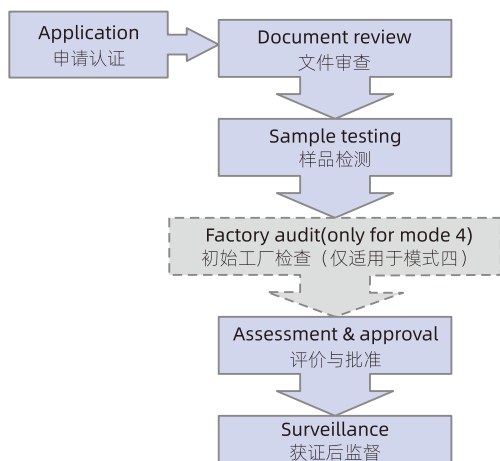
序号	产品类型	目录,依据标准和实施规则
1	整机:电视机、计算机、显示器、打印机、手机、电话机	国推RoHS认证范围:(链接下载) 国推RoHS认证标准:GB/T26572-2011电子电器产品中限用物质的限量要求 国推RoHS认证实施规则: CNCA-RoHS-0101:2011《国家统一推行的电子信息产品污染控制自愿性认证实施规则》
2	部件及元器件:电子元器件、电子器件材料产品、电子信息产品部件产品	
3	组件:6种整机用电子组件产品	
4	材料:电子材料产品、电子信息产品用基础材料产品	

## 国推RoHS认证模式

认证模式	样品检测			初始工厂检查	获证后监督	适用产品
	送样	抽样检测	自我声明			
模式一	√ (型式试验)				√	部件及元器件产品、材料产品
模式二		√	√		√	实施规则附件1表中部件及元器件产品
模式三	√ (优化检测)		√		√	整机类和组件类(复杂产品)
模式四		√	√	√	√	实施规则范围内的所有产品

## 国推RoHS认证流程

## 标志



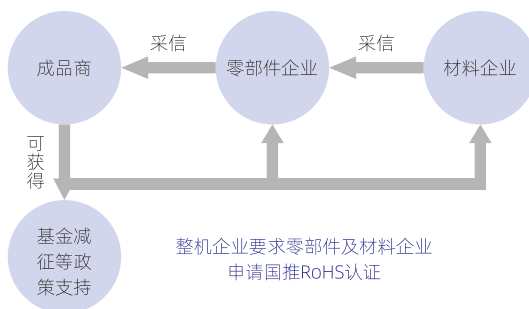
## 为什么要申请国推RoHS认证

### 1、获得国推RoHS认证，可以获得国家相关鼓励政策

目前相关部委正在研究给予通过国推污染控制自愿性认证的产品作为纳入政府采购目录的先决条件，以及享受废弃电器电子产品处理基金减征的好处。此外，目前国推RoHS认证在一些招标上，已经作为招标的门槛或加分条件。

### 2、国推RoHS认证会成为中国电子整机厂商的普遍要求

获得国推RoHS认证，可以在产品供应链的上下游之间进行传递，即下游企业国推证书可以被整机企业直接采信，国推RoHS认证将成为中国电子整机厂商的普遍要求。



### 3. 获得国推RoHS认证，可获得更多买家信任

国推RoHS认证是国家统一推行的认证，其结果具有权威性和客观性，获得国推RoHS认证，可获得更多买家的信任，增加其市场占有率。

### 4. 有效提升企业有害物质管控水平

获得国推RoHS认证，采用第三方认证的方式对有害物质进行管控，不仅可以提升企业的有害物质管理水平，同时也为企业生产RoHS合规产品提供了信心和保障。



## 沃特检验集团

Waltek Testing Group Co.,Ltd.

### 沃特深圳 / Waltek Shenzhen

广东省深圳市宝安区新安街道兴东社区留仙三路6号鸿威工业区厂房B栋、C栋B101

B101,Hongwei Industrial Park,No. 6,Liuxian 3rd Road,  
Xin'an Street,Bao'an District,Shenzhen 518105,  
Guangdong,China.

Tel: +86-755-8355 1033 Fax: +86-755-8355 2400

### 沃特东莞 / Waltek Dongguan

广东省东莞市厚街镇莞太路厚街段77号

No. 77, Houjie Section, Guantai Road, Houjie Town,  
Dongguan 523000, Guangdong,China.

Tel: +86-769-2267 6998 Fax: +86-769-2267 6828

### 沃特佛山 / Waltek Foshan

广东省佛山市顺德区陈村镇顺联国际机械城2座二楼

2/F,2nd Building,Sunlink International Machinery City,Chencun  
Town,Shunde District,Foshan 528313,Guangdong,China.

Tel: +86-757-2381 1398 Fax: +86-757-2381 1381

### 沃特中山 / Waltek Zhongshan

广东省中山市小榄镇民安北路40号六楼

6F, No. 40 Minan North Road, Xiaolan Town,Zhongshan City,  
Guangdong,China.

Tel: +86-760-2258 6999 Fax: +86-760-2258 9668

### 虹彩检测 / HCT-Test

广东省深圳市龙岗区龙岗街道新生社区莱茵路30-9号1-3层  
(天基工业园B栋厂房)

Building B, Tianji Industrial Park, Floor 1-3 No.30-9 Laiyin Road,  
Xinsheng Community, Longgang Street, Longgang District, Shenzhen,  
Guangdong,China.

Tel: +86-755-8461 6666 Fax: +86-755-8959 4308

### 沃特苏州 / Waltek Suzhou

江苏省苏州市吴中区吴中大道4499号

No. 4499 Wuzhong Avenue, Wuzhong District,  
Suzhou 215000, Jiangsu China.

Tel: +86-512-6603 2998 Fax: +86-512-6603 2668

### 沃特宁波 / Waltek Ningbo

浙江省宁波市高新区凌云路1177号(凌云产业园)6栋1层

1F,No.6 Building, No.1177 Lingyun Road, Ningbo National Hi-Tech  
Zone, Ningbo, Zhejiang Province,315040, China.

Tel:+86-0574-8749 3888 Fax:+86-0574-8386 8018

### 沃特检验 / Waltek Testing

广东省深圳市宝安区70区留仙二路鸿威工业园A栋一楼

1/F,Unit A,Hongwei Industrial Park,Liuxian 2nd Road,  
Baoan,ShenZhen 518105,Guangdong,China.

Tel: +86-755-3366 3308 Fax: +86-755-3366 3309

全国办事处：广州 上海 重庆 成都 厦门 武汉 长沙

微信公众号：



全国免费客服热线：

**400-840-2288**

info@waltek.com.cn

www.waltek.com.cn

出版日期：2022年04月